

何谓「橡胶铆螺母」？

它的主体是用neoprene或EPDM的橡胶与专用的铜或不锈钢螺母塑造成一体的制品。

「橡胶铆螺母」的用途？

在许多工业制品内，到处都可运用。如：汽/机车的组合；纺织工业机的组合；消费性产品；建筑再制造业；电子工业等。橡胶铆螺母的多样变化，使它成为许多工业运用上的最佳选择。这个容易组装的配件，有卓越的承受压力撞击、吸收振动力及隔绝杂音的特性，同时，由于密封度极佳，能有效防止自然环境中的湿气、灰尘及静电电流等入侵。

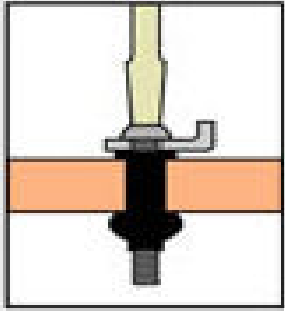
「橡胶铆螺母」的优点？



为一种最广泛运用的扣件

- 可使用在封闭式孔径或盲孔中。
- 如同具有与螺帽扣件相同的功能。
- 能有效的阻隔空气或液体渗入组合的接缝处。
- 为连结两种不同材质物体最理想的扣件。
- 能减少震动并吸收撞击与杂音。
- 可隔离电流和静电。

「橡胶铆螺母」的两种运用:

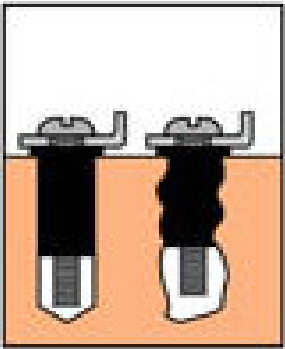


使用在薄板上~

主要是用于将类似，不类似的两种材质连结在一起，或紧固五金工具于不同材质的工作物件上。

例如:

- 固定搬运中的货物或配件，将紧急照明灯固定在运输工具顶部。
- 将表面处理好的嵌板安装到墙上。如：将表面处理好的相框固定在坚硬的墙壁。
- 当作膨胀螺丝(壁虎)使用，将棚架固定于薄板墙上。



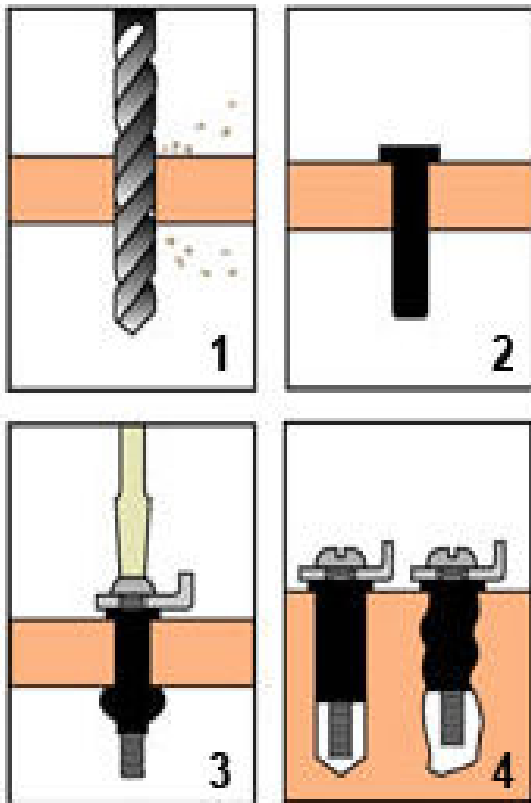
使用在坚硬的材质上~

坚硬的材质像混凝土、木头、橡胶、钢铁或橡胶等，能够牢固的覆盖维持橡胶铆螺母(壁虎)+使用的五金工具+固定的螺丝上在上面。这种使用方式能有效的降低使用的机器或工具震动，移动和固定时产生的噪音。也是使用于规则状及不规则状孔径的理想产品。

例如:

- 将风扇、电冰箱、冷气、影音视听设备等固定在坚硬的地面、墙壁或屋顶。
- 将五金工具固定在水泥柱或木头钢梁上。
- 就算移动，橡胶铆螺母也不会被破坏。

「橡胶铆螺母」的安装方法:

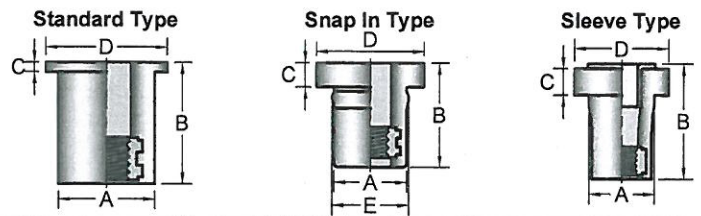


如何安装:

1. 在固定的物体上，依建议的尺寸及深度钻一个孔，准备使用。将孔内的碎屑及锐边移除，避免损害拉帽。
2. 将拉帽推入孔穴中，直到帽沿底面与物体表面贴平。
3. 在正确的位置放入配件，将螺丝插入并锁紧，需锁至橡胶套管尾端向前挤压，形成一个坚固的膨胀螺栓（俗称壁虎）。
4. 亦可使用在规则及不规则状的孔径中，对于不同材质的连结也有很好的效果。

RUBBER NUT-INSERT

DIMENSIONS & SPECIFICATIONS



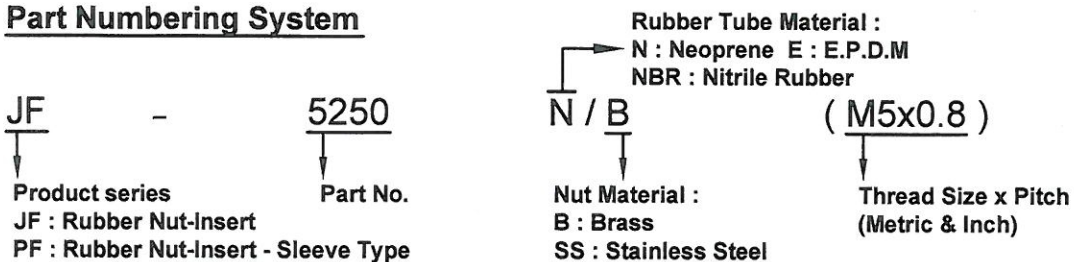
Neoprene or E.P.D.M. Rubber / Brass Nut

ITEM NO.	A BODY DIAM.	HOLE SIZE	GRIP RANGE	B LENGTH	C HEAD HEIGHT	D HEAD DIAM	E SNAP DIAM	THREAD SIZE		TIGHTENING TORQUE (Kgf-cm)	HARDNESS (±5)
								STANDARD	METRIC		
STANDARD TYPE											
JF-3100	7.90	8.00	0.40 ~ 4.00	12.60	1.20	11.00	--	6-32	M3 x 0.5	2.50 ~ 5.00	60
JF-3240	7.90	8.00	8.50 ~ 15.00	24.00	1.20	11.00	--	6-32	M3 x 0.5	2.50 ~ 5.00	60
JF-3250	6.10	6.20	9.50 ~ 13.00	24.90	0.90	14.00	--	6-32	M3 x 0.5	2.50 ~ 5.00	70
JF-4100	7.90	8.00	0.40 ~ 4.00	12.60	1.20	11.00	--	8-32	M4 x 0.7	2.50 ~ 4.00	70
JF-4140	7.90	8.00	0.40 ~ 4.40	14.20	1.50	19.05	--	8-32	M4 x 0.7	2.50 ~ 4.00	70
JF-4240	7.90	8.00	8.50 ~ 14.00	24.00	1.20	11.00	--	8-32	M4 x 0.7	2.50 ~ 4.00	70
JF-5150	9.60	9.70	0.40 ~ 4.90	14.10	0.90	12.70	--	10-32	M5 x 0.8	3.50 ~ 5.00	60
JF-5170	9.60	9.70	0.85 ~ 5.90	17.00	1.00	14.00	--	10-32	M5 x 0.8	3.00 ~ 7.00	60
JF-5180	9.60	9.70	0.80 ~ 5.80	18.00	2.00	19.00	--	10-32	M5 x 0.8	3.00 ~ 7.00	60
JF-5190	9.60	9.70	0.80 ~ 5.80	20.95	4.70	18.95	--	10-32	M5 x 0.8	4.00 ~ 7.00	60
JF-5192	9.60	9.70	0.80 ~ 5.80	19.50	4.70	14.00	--	10-24	M5 x 0.8	4.00 ~ 7.00	60
JF-5200	9.60	9.70	4.00 ~ 10.00	21.50	0.90	14.00	--	10-32	M5 x 0.8	3.00 ~ 9.00	60
JF-5250	9.60	9.70	7.90 ~ 15.00	26.50	1.30	14.00	--	10-32	M5 x 0.8	3.00 ~ 7.00	60
JF-5400	9.60	9.70	20.50 ~ 30.00	39.00	1.30	14.00	--	10-32	M5 x 0.8	6.00 ~ 10.00	60
JF-5450	9.60	9.70	25.00 ~ 32.00	44.00	1.20	14.00	--	10-32	M5 x 0.8	6.00 ~ 10.00	60
JF-6150	12.70	12.80	0.40 ~ 4.00	16.00	1.30	16.00	--	1/4"-20	M6 x 1.0	6.00 ~ 10.00	60
JF-6160	12.70	12.80	0.40 ~ 4.00	16.00	1.30	20.00	--	1/4"-20	M6 x 1.0	6.00 ~ 10.00	60
JF-6190	12.70	12.80	4.70 ~ 8.70	20.30	1.30	16.00	--	1/4"-20	M6 x 1.0	6.00 ~ 10.00	70
JF-6200	12.70	12.80	0.80 ~ 4.70	21.10	4.75	19.05	--	1/4"-20	M6 x 1.0	8.00 ~ 10.00	70
JF-6250	12.70	12.80	6.40 ~ 11.50	26.70	2.00	16.30	--	1/4"-20	M6 x 1.0	8.00 ~ 10.00	70
JF-6350	13.00	13.10	11.50 ~ 23.00	35.00	1.30	16.00	--	1/4"-20	M6 x 1.0	8.00 ~ 10.00	60
JF-6500	12.70	12.80	26.00 ~ 38.00	50.00	1.30	16.00	--	1/4"-20	M6 x 1.0	8.00 ~ 10.00	60
JF-8200	15.90	16.00	0.40 ~ 4.00	18.30	3.20	21.50	--	5/16"-18	M8 x 1.25	10.00 ~ 15.00	60
JF-8250	15.90	16.00	3.95 ~ 9.50	27.90	5.70	21.50	--	5/16"-18	M8 x 1.25	10.00 ~ 16.00	60
JF-8270	19.05	19.15	0.38 ~ 11.10	27.00	4.75	31.75	--	5/16"-18	M8 x 1.25	45.00 ~ 55.00	60
JF-8300	18.00	18.10	2.00 ~ 18.00	30.00	2.00	20.50	--	5/16"-18	M8 x 1.25	10.00 ~ 16.00	60
JF-8500	18.00	18.10	15.00 ~ 35.00	50.00	1.60	20.00	--	5/16"-18	M8 x 1.25	30.00 ~ 40.00	60
JF-1024	20.00	20.10	2.50 ~ 3.50	24.00	3.00	25.00	--	3/8"-16	M10 x 1.5	45.00 ~ 55.00	60
JF-1027	19.05	19.15	0.38 ~ 11.10	27.00	4.75	29.50	--	3/8"-16	M10 x 1.5	45.00 ~ 55.00	60
JF-1027A	19.05	19.15	0.38 ~ 11.10	27.00	4.75	31.75	--	3/8"-16	M10 x 1.5	45.00 ~ 55.00	60
JF-1055	20.00	20.10	19.00 ~ 38.00	55.00	1.30	22.50	--	3/8"-16	M10 x 1.5	45.00 ~ 55.00	60
JF-1226	24.00	24.10	2.50 ~ 3.50	26.50	3.00	27.00	--	1/2"-13	M12 x 1.75	60.00 ~ 70.00	60
JF-1275	24.00	24.10	38.00 ~ 56.00	78.00	1.30	27.00	--	1/2"-13	M12 x 1.75	60.00 ~ 70.00	60
SNAP IN TYPE											
JF-41102D	7.90	8.00	0.40 ~ 1.30	11.00	1.30	12.70	9.30	8-32	M4 x 0.7	3.50 ~ 5.00	70
JF-51102D	9.60	9.70	0.50 ~ 1.50	11.00	1.50	12.70	10.25	10-32	M5 x 0.8	3.50 ~ 5.00	70
JF-51402D	9.60	9.70	0.40 ~ 1.30	14.00	3.20	14.20	10.25	10-24	M5 x 0.8	3.50 ~ 5.00	65
SLEEVE TYPE											
PF-4150	8.40	8.50	0.50 ~ 2.00	15.00	3.50	12.50	--	8-32	M4 x 0.7	1.00 ~ 1.50	50

THE EXACT SIZE CAN BE CHANGED ACCORDING TO YOUR REQUEST.

Unit:mm

Part Numbering System



Notes :

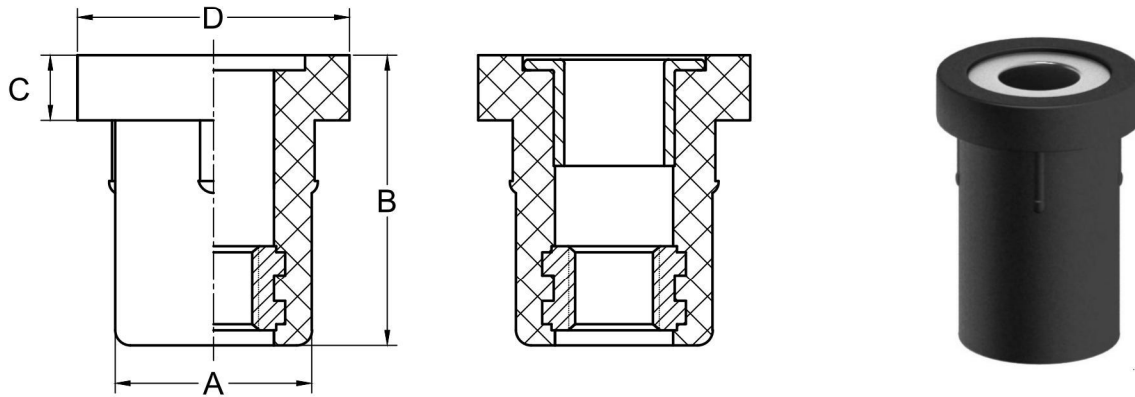
1. The rubber nut must be kept away from oil & solvent, would like to recommend that using Nitrile Rudder onlu for oily application.
2. The adjustable screw drive with specified setting torque should be used in operation.
3. Range of temperature applied : -30°C to + 80°C.
4. Tumble deburring of parts is required min burr or flash is permissible.
5. The powder slightly spread on the surface is within the allowance.

青岛瑞强机电技术有限公司

电话: 0532-6898 2828 传真: 0532-6898 2818

RUBBER NUT-INSERT

DIMENSIONS & SPECIFICATIONS SLEEVE TYPE



MATERIAL : E.P.D.M. RUBBER TUBE / BRASS INSERT / SLEEVE (STEEL / ZINC CLEAR Cr3)

Unit : mm

ITEM NO.	A BODY DIAM.	HOLE SIZE	GRIP RANGE	B LENGTH	C HEAD HEIGHT	D HEAD DIAM.	THREAD SIZE	TIGHTENING TORQUE (kgf-cm)	HARDNESS (±5)
PFA-4180	φ10.3	10.3	0.5~4.0	18.5	3.7	φ15.0	M4 x 0.7	5.0	60
PFA-5180	φ10.3	10.3	0.5~4.0	18.5	3.7	φ15.0	M5 x 0.8	5.0	60
PFA-6190	φ13.0	13.0	0.5~4.0	19.2	4.3	φ18.0	M6 x 1.0	10.0	60
PFA-8220	φ16.0	16.0	0.5~4.0	22.0	5.6	φ22.0	M8 x 1.25	12.0	60

青岛瑞强机电技术有限公司

电话: 0532-6898 2828 传真: 0532-6898 2818